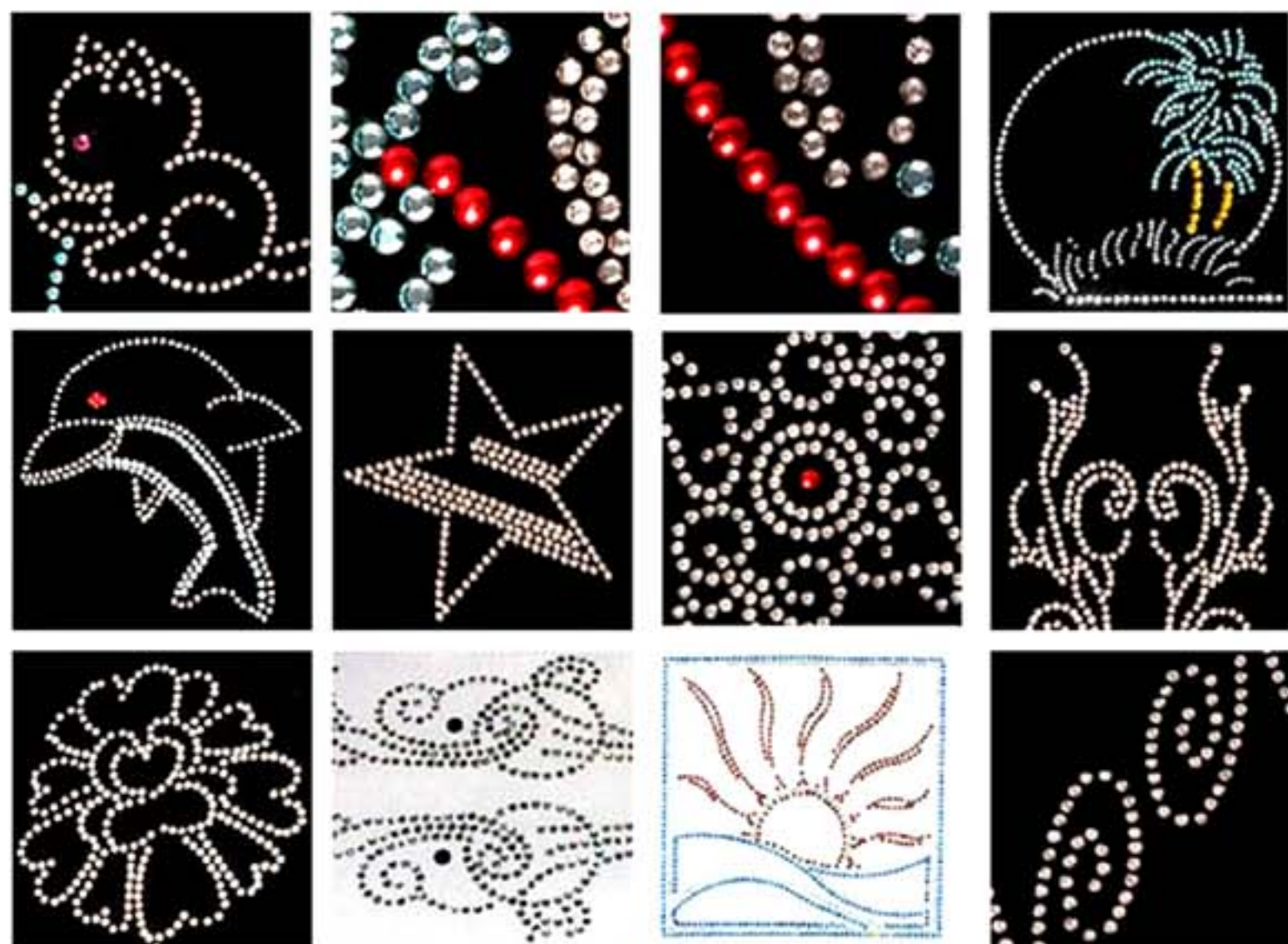




數位彩鑽植鑽機



- 數位自動化精密排鑽。免手工排鑽
- 專業排鑽軟體。精密定位重複輸出免開版
- 六款彩鑽樣式設計組合。指定間距設定。曲線優美



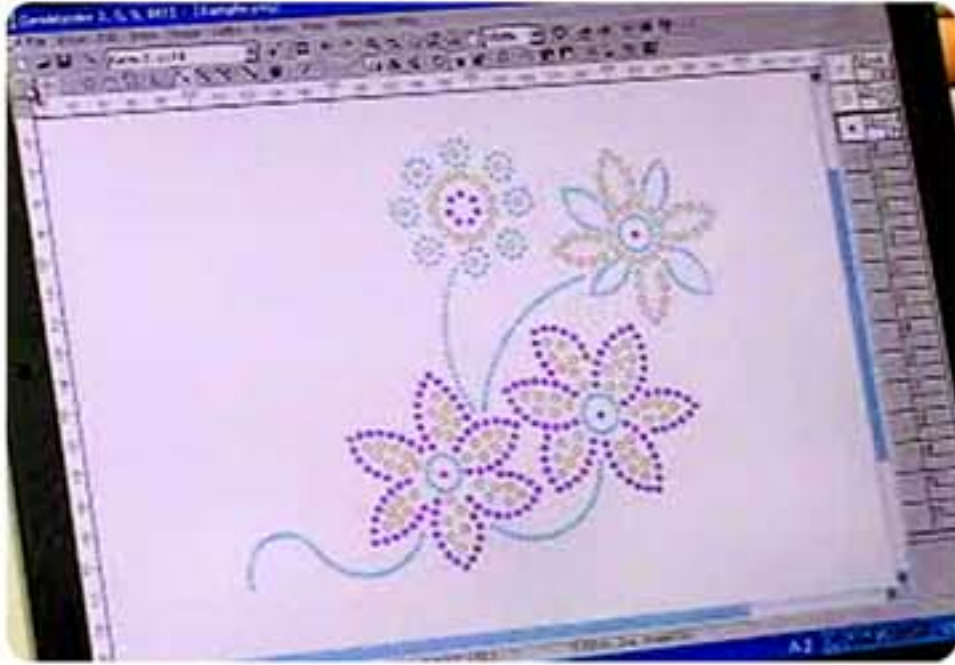
- 市售2-5mm鋁片/平鑽/燙鑽/貼鑽/水晶鑽/奧地利鑽/韓國鑽/壓克力鑽等均可使用
- 燙鑽適用於棉/麻/絲/紗/牛仔布/皮革/羅紋布/合成纖維/聚酯纖維等材質
- 貼鑽適用於鋁/鐵/壓克力/塑膠/玻璃等材質



坤澤興業有限公司 InkCom. Technology Co., Ltd. www.inkcom.com.tw

台北縣景平路 111 巷 13 號 1 樓 1Fl., No.13, Lane111, Jingping Rd., Junghe City, Taipei / TEL:886-2-29436151 FAX:886-2-29436152

數位彩鑽植鑽機



專業排鑽軟體。可設定彩鑽間距
曲線優美。輕鬆設計圖檔



自動化排鑽。精密定位免人工
彩鑽多元變化可供六種樣式設計



數位化設計圖檔。可重複輸出
少量多樣化。免開版



使用熱轉印機/加熱轉印

- 燙鑽適用於棉/麻/絲/紗/牛仔布/
皮革/羅紋布/合成纖維/聚酯
纖維等材質



使用貼鑽專用膠轉印

- 貼鑽適用於鋁/鐵/壓克力/塑膠/
玻璃等材質



SPECIFICATIONS

Technical Specifications

No. of Parts feeders.	6sets	
Available jewels	Metal atud, Rhinestone: φ 2.0~ φ 5.0mm	
Max. Working Speed	70spm(stone per minute)	
Personal Computer Requirements	System	PC compatible Pentium
	OS	Windows 98, Me, 2000, XP
	Pointing Device	2Buttons Wheel Mouse
X-Y table	Working Area	X:380mm, Y:280mm
	Max.Speed	X:350mm/sec, Y:350mm/sec
Motor Specifications	Magazine	Pulse motor
	Parts feeder	Pulse motor
	Power Source	220V 500W 50/60Hz
Utility	Air Pressure	5~6kgf/cm ² (70~85psi)
	Air Consumption	About 250/min
	After Setup(mm)	1000(W) X 750(D) X 1380(H)
Dimensions	Net Weight	About 200kg
	Gross Weight	Carton 240kg, Wooden 300kg

※Specifications and appearance are subject to change improvemert without prior notice.



桌上型雙盤植鑽機



手動式植鑽機



工業級四頭植鑽機